

STRAKON

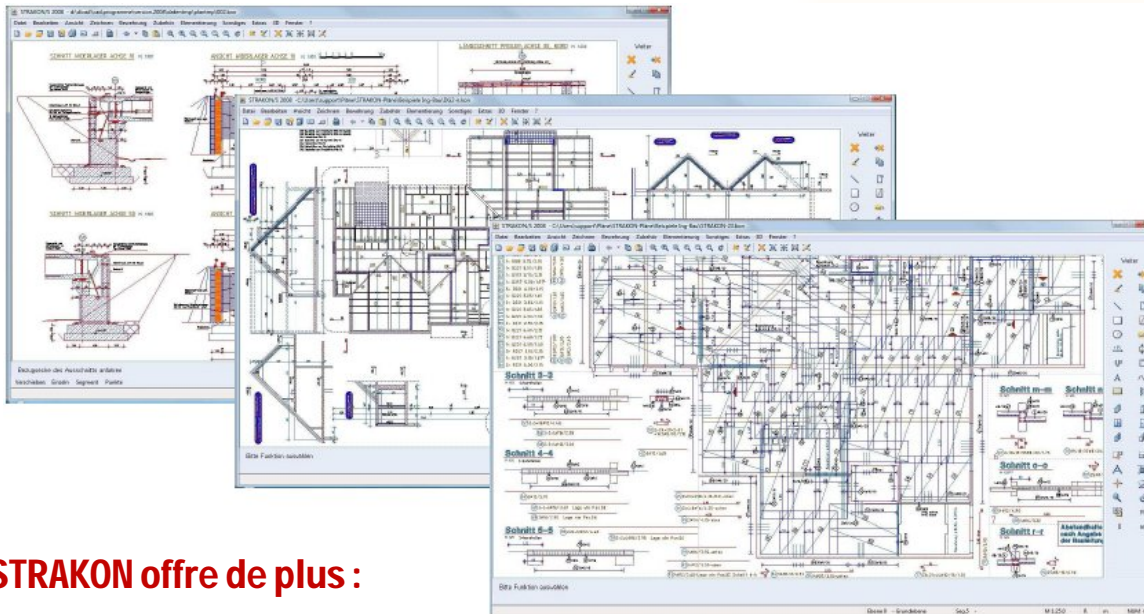
DICAD

Le système DAO pour les plans de coffrages et d'armatures de tout type de construction

STRAKON fonctionne toujours ...

... 20 ans d'expérience et d'innovation vous garantissent une utilisation optimale de la DAO dès le début,
... plus de 4000 utilisateurs satisfaits et les fonctionnalités les plus variées pour la conception de bâtiments à des fins d'habitations, commerciales ou industrielles jusqu'à la planification détaillée de la phase de réalisation,
... une évolution continue et proche de la pratique vous donne un avantage concurrentiel

La DAO qui ne fait pas juste dessiner mais dessiner juste !



STRAKON offre de plus :

Grâce aux modules d'éléments préfabriqués, votre bureau d'études techniques est en mesure d'étudier **beaucoup plus de projets** avec le même nombre de collaborateurs et de les mieux préparer pour la production qu'auparavant.

En cas de modifications, votre **pourcentage d'erreurs** est **pratiquement nul** avec STRAKON, étant donné que toutes les données sont en corrélation et que rien ne peut par conséquent être

C'est nos utilisateurs qui en parlent le mieux :

« Pour sa facilité de modifier un plan. Strakon a changé ma vie professionnelle !... » M. Sigismondi BETIB

« Quelque soit la forme, la dimension ou la complexité des ouvrages à exécuter, le module Armatures

STRAKON vous offre toutes les possibilités et solutions adaptées dans tous les cas de figure, STRAKON,

c'est LA SOLUTION ... » M. Bourgeois CINOR

SYSPAR.

■ Conseil ■ Formations ■ Logiciels ■

24, Val Saint André L-1128 Luxembourg Tél : + 352 26 45 92 03

Internet : www.syspar.net Fax : +352 26 45 92 23

DICAD Systeme GmbH

Theodor-Heuss-Str. 92-100
D-51149 Köln

Fon +49 (0)2203 9313-0
Fax +49 (0)2203 9313-199

service@dicad.de
www.dicad.de

Un aperçu des caractéristiques essentielles de STRAKON :

• Améliorez vos performances en étude

Les **symboles mains libres** accélèrent énormément la sélection des commandes.

Avec ces signes écrits avec la souris ou le stylo, vous exécutez les commandes zoom, copier, effacer, déplacer, corriger, etc. directement sur l'élément.

Des **fonctions à cliquer** évoluées pour une optimisation de la saisie. Pas de fastidieuses sélections dans des menus.

Selon le type de "clic" avec la souris ou le stylo sur un élément de dessin existant, vous procédez directement à un changement ou à l'exécution de la fonction.

Les **fonctions de correction** locales ou générales facilitent grandement les longues et laborieuses modifications telles que couverture de béton, recherche, remplacement, etc. L'armature associative (liaison avec la bordure du coffrage) par exemple deviennent pour vous un véritable jeu d'enfant. Vous déplacez simplement la bordure du coffrage et l'armature s'adapte automatiquement, avec tous les extraits et les listes.

Technique de saisie novatrice pour les armatures sur la base de l'associativité entre coffrage et armature.

La saisie d'armatures sous forme d'ébauche facilite et accélèrent grandement l'introduction de courbes et de déplacements complexes. La visualisation immédiate des saisies à l'écran vous permet un contrôle direct des procédures. Une réglementation minimale et d'autres associations logiques simplifient également le travail.

• Réduisez vos coûts d'étude

Avec la **construction de variantes** et la **fonction d'illustration**, vous pouvez planifier les éléments en un clin d'œil.

Vous utilisez des macros d'éléments resp. des modèles d'armatures créés vous-même ou fournis.

Lors de l'étude d'éléments ou de projets d'études similaires, vous pouvez baisser énormément vos coûts avec STRAKON. Grâce à l'**associativité de l'armature et de la cotation**, vous copiez et modifiez les éléments en une fraction minime du temps qu'il vous aurait fallu pour une nouvelle étude.

• Assurez-vous une plus grande sécurité

Grâce au concept STRAKON éprouvé dans la pratique, vous obtenez une **qualité** à laquelle vous n'étiez pas habitué dans votre service d'étude.

Les **rayons de rouleaux de cintrage** par exemple sont automatiquement vérifiés, au même titre que le **nombre de fers dans une couche** et aussi les **longueurs de chevauchement et de crochets suivant Eurocode**.

Des **listes de pièces de montage auto génératrices** vous garantissent également que vous n'en oubliez pas. Des **listes d'aciers** sont automatiquement générées. Toutes les listes sont **toujours à jour même après les modifications**.

Avec la **nomenclature Excel** propre à STRAKON, ainsi que les interfaces avec les programmes **Betsy** et **Priamos**, vous disposez de toutes les données **sans erreurs de transmission** dans votre chaîne de processus.

• Améliorez le facteur convivialité

Nos clients nous le confirment à de nombreuses reprises : dans le domaine de l'étude de coffrages et d'armatures, STRAKON est le système CAO le plus rapide, le plus confortable et les mieux approprié dans la pratique.

Travailler avec STRAKON est un véritable plaisir.

Avec STRAKON, vous pouvez résoudre l'**ensemble de vos tâches** avec de super fonctions. Qu'il s'agisse de pose de barres d'aciers en arc de cercle, de pose radiale de treillis sur des bordures de coffrage en forme de cercle, de treillis pliés, de calepinage de façades, murs et plafonds, ou encore de représentation 1:1 des fers dans un coffrage étroit.

Laissez-vous surprendre et enthousiasmer par STRAKON !

Choisissez une fonction s.v.p.

Calque 1 - lignes

Seg.4 - Entête société

E 1:1.0

>R >mm

NUM FHS

SYSPAR.® . Fax réponse **+352 26 45 92 23**

- Oui, je veux recevoir une licence STRAKON pour 10 jours d'essai gratuit.
- Oui, je veux être contacté par un de vos conseillers pour plus d'informations.

Entreprise :

Personne à contacter

Code postal

Ville

Tel.

Fax

E-Mail

Date, signature, cachet de l'entreprise