

BETSY

Logiciel pour l'estimation des coûts, le planning et le contrôle de production, la préparation des tâches, l'analyse de suivi et la facturation d'éléments de structure préfabriqués

Déjà depuis 1986 avec sa version DOS, BETSY a affirmé sa position de leader pour le calcul des éléments de construction préfabriqués dans plus de 100 sites en Allemagne et en Autriche. Depuis le développement de sa première version Windows en 1997, BETSY est utilisé quotidiennement par 400 utilisateurs. La version 2.2 apparue à l'automne 2002 présente de nouvelles fonctionnalités essentielles ainsi que de nouveaux modules qui contribuent à renforcer l'efficacité du système. En dehors de la mise en oeuvre des nouveaux modules (ouvertures, consoles, systèmes de levage...) et du nouveau bloc de calcul, qui permet la détermination des quantités de manière simple, la version Premium vous offre également l'affectation des sous-détails ou des ratios à des pièces ou des familles de produits ainsi que l'import depuis les systèmes de CAO, d'éléments préfabriqués et de ferrallages. Le nouveau module de ferrailage permet la saisie des repères de ferrailage ainsi que la création de formes personnalisées avec leurs représentations graphiques et les codes barre 2D pour le pilotage des machines de façonnage. La visionneuse de plans intégrée affiche les éléments à partir de boîtes de dialogue, de bordereaux de livraison, de plannings ou nomenclatures détaillées.

BETSY vous offre :

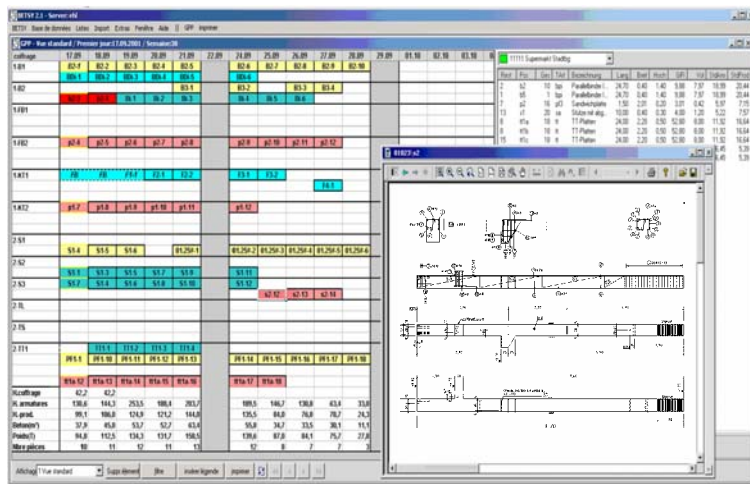
Etablissement de devis et de commandes

Grâce à un nombre limité de boîtes de dialogue BETSY permet de travailler rapidement. Pour autant, l'opérateur peut déterminer à partir de ses données de base l'importance du calcul à conduire. A partir de peu de données les masques de calcul sont remplis et les prix établis. Les éditions de contrôle permettent d'apprécier les calculs avant impression des résultats.

Pour faciliter la mise en oeuvre des nouveaux sites, BETSY comprend à titre d'exemple, l'arborescence détaillée et les courbes de temps unitaires pour les éléments préfabriqués les plus courants. Ces données peuvent être simplement adaptées à chaque cas particulier.

Planning général et détaillé

Le planning d'utilisation est établi à partir de la définition des bancs, avec leur nom, le numéro de leur hall de fabrication, leurs dimensions et des groupes de produits à fabriquer. A partir de ces données, le planning général est automatiquement généré, non seulement pour les éléments à produire mais aussi pour toutes les simulations possibles concernant un nouveau devis. Cela vous permet d'avoir une vision instantanée des capacités de production.



BETSY vous offre aussi :

Calcul

Les calculs sont conduits à partir des dimensions définitives. L'utilisation du module de calcul facilite considérablement la mise en production des pièces restantes et l'établissement des décomptes. Comme pour le planning, le dessin de chaque élément peut être visualisé par un simple clic sur ligne correspondante du tableau. La visionneuse intégrée qui supporte les formats HPGL et TIF est indépendante des systèmes de CAO.

Rapports et Analyse "Prévu/Réalisé"

Le report ou l'achèvement d'une tâche peuvent être déterminés et saisis à partir du planning. Dans tous les cas, le volume d'heures est automatiquement affecté à chaque phase de production. La précision ne dépend que de la finesse des données saisies. L'utilisateur peut déterminer pour chaque usine s'il souhaite prendre en compte chaque phase de travail pour chaque élément ou bien s'il ne considère que les temps de chaque phase par hall. La comparaison des heures prévues et des heures réalisées est effectuée automatiquement afin d'analyser la productivité et la rentabilité de l'affaire.

Les quantités consommées, l'état des stocks, les approvisionnements nécessaires en inserts etc. peuvent être déterminés automatiquement. Ces différentes listes peuvent être facilement personnalisées par le générateur de rapports.

Décomptes

Les données nécessaires aux différents décomptes dépendent du type d'affaire. Pour les affaires traitées forfaitairement, la comparaison prévu/réalisé permet une vue d'ensemble des coûts et des recettes. Lorsqu'un décompte détaillé doit être produit (décompte par élément, prix au m² réalisé, aciers décomptés séparément,...) vous pouvez faire appel à toute la souplesse du logiciel. A tout moment un simple appel de fonction produit les états permettant de récapituler l'affaire en toute transparence. Cela vous évite toute contestation et permet de faciliter les encaissements.



**Notre métier : le logiciel pour la préfabrication
depuis le devis jusqu'à la facturation.**

SYSPAR.® . Fax réponse +352 26 45 92 23

Oui, je veux être contacté par un de vos conseillers pour plus d'informations.

Entreprise :

Personne à contacter

Code postal

Ville

Tel.

Fax

E-Mail

Date, signature, cachet de l'entreprise