

STRAKON

Light

DICAD

Le système DAO pour les plans de coffrages et d'armatures de tout type de construction

STRAKON Light est ...

... 20 ans d'expérience et d'innovation apporté par STRAKON vous garantit une parfaite utilisation de la DAO

... plus de 4000 utilisateurs satisfaits et les fonctionnalités les plus variées pour la conception de bâtiments à des fins d'habitations, commerciales ou industrielles jusqu'à l'étude détaillée de la phase de réalisation,

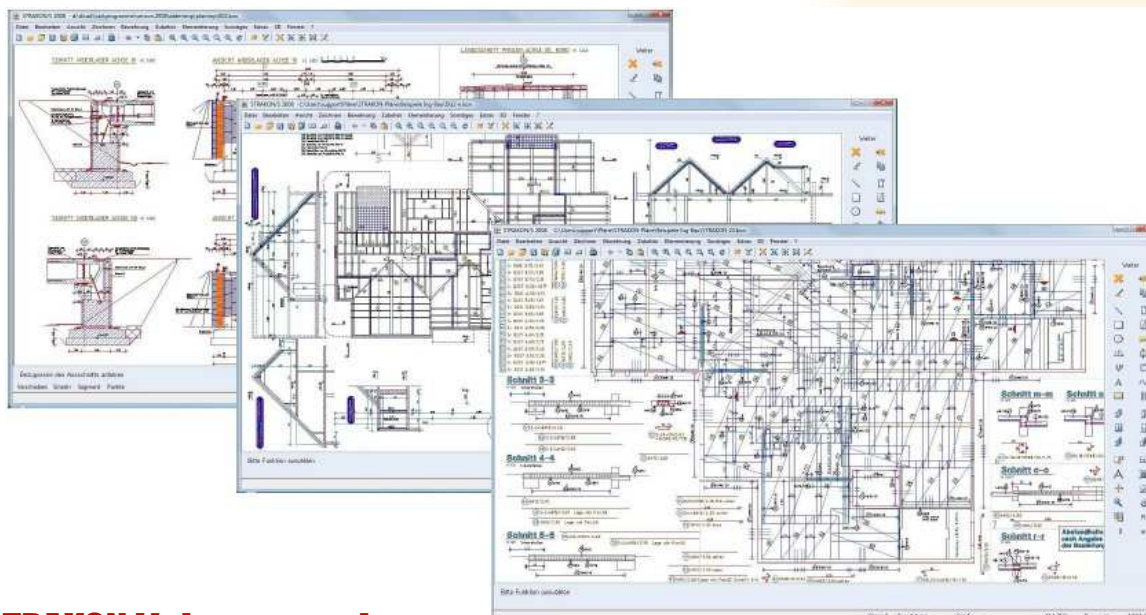
... une évolution continue et proche de la pratique vous donne un avantage concurrentiel.

Coffrage

+

Ferrailage

990 € *



STRAKON Light est aussi :

Le système CAO pour l'étude de coffrages et d'armatures offrant une technologie innovatrice à un très bon rapport qualités/prix.

La CAO à petit prix avec tous les modules et les répertoires (symboles, détails, pièces de montage, etc...) nécessaires pour vous aider à faire des plans de qualités.

Un logiciel autonome et compatible, sans être un additif à aucun autre produit DAO, il est compatible en import / export DWG et DGN et vous permet de faire des plans en format PDF, PLT, etc...

Armatures et treillis qui suivent à la création, parfaitement vos coffrages, pour vous donnez une liste dans différents formats (plan, feuille, excel, pdf, etc..) le plus juste et lisible possible.

SYSPAR.

— Conseil — Formations — Logiciels —

24, Val Saint André L-1128 Luxembourg Tél : + 352 26 45 92 03
Internet : www.syspar.net Fax : +352 26 45 92 23

DICAD Systeme GmbH

Theodor-Heuss-Str. 92-100
D-51149 Köln

Fon +49 (0)2203 9313-0
Fax +49 (0)2203 9313-199

service@dicad.de
www.dicad.de

STRAKON 2011

STRAKON, STRAKIT - d:\dicad\daten\dicad\pub\312.kon

Un aperçu des caractéristiques essentielles de STRAKON Light:

Possibilité de création et de reconnaissance de n'importe quel type de façonnage.

Dessin des barres toutes formes, pleines ou à 2 traits.

Liaison des barres représentées sur plusieurs vues.

Conservation de l'enrobage et des crosses en cas de modification de diamètre.

Gestion des aciers spéciaux. (Chaises, spires, cerces, frettes ...)

Gestion du treillis soudé.

Gestion automatique des recouvrements.

Journal des événements entre deux diffusions du plan.

Indexage automatique.

Edition automatique de nomenclatures sur le plan, en cahier, ou sur EXCEL®

Conforme aux spécifications AFNOR, ISO 3766:2004, ISO 4066, BS 4666, BS 8666, AASHTO et BAEL.

Placement automatique d'armatures suivant coffrage.

Macros d'éléments préfabriqués suivant modèles.

Un seul interlocuteur pour toute votre vie Strakonienne

Un logiciel d'une grande performance pour un prix compétitif.

Laissez-vous surprendre et enthousiasmer par STRAKON Light!

Choisissez une fonction s v p

Calque 1 - lignes Seg.4 - Entête société E 1:1.0 >R >mm NUM FHS



SYSPAR.® . Fax réponse +352 26 45 92 23

- Oui, je veux participer à une 1/2 journée formation prêt de chez moi.
- Oui, je veux être contacté par un de vos conseillers pour plus d'informations.

Entreprise :

Personne à contacter

Code postal

Ville

Tel.

Fax

E-Mail

Date, signature, cachet de l'entreprise